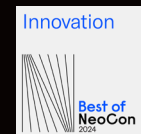
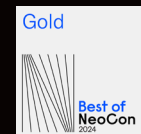




TOCCO COLLECTION



MADE
IN ITALY

Designed by RainlightSTUDIO with Kay Sargent,
Cognitive and Sensory Wellbeing Design Consultant



Come si possono creare ambienti di lavoro più inclusivi?

Tutti gli aspetti legati all'ambiente, dalla scelta dei colori all'illuminazione, dai materiali alle superfici, e in generale tutti gli elementi visibili e percepibili, devono essere progettati con un obiettivo e un intento.

pba ha collaborato con RainlightSTUDIO e Kay Sargent per approfondire lo studio della stimolazione sensoriale nell'ambiente costruito e le implicazioni che questa stimolazione ha sulle persone che lo occupano, in particolare i soggetti che presentano neurodiversità. Il nostro obiettivo è offrire agli architetti una gamma completa di accessori per porte, maniglie e maniglioni, disponibili non solo in forme diverse, ma anche in una pressoché infinita scelta cromatica e in due finiture superficiali - texture: forma, colore e superficie diventano un mezzo per progettare spazi più inclusivi e per tutti.

“Per consentire agli individui di vivere bene e performare nel luogo di lavoro, la configurazione degli uffici deve rimanere versatile e adattabile. Possiamo migliorare il benessere e la produttività dei collaboratori offrendo loro una più ampia gamma di soluzioni, che gli permetta di scegliere lo spazio più adatto alle proprie esigenze.” Kay Sargent, Consulente per il Design del Benessere Cognitivo e Sensoriale.

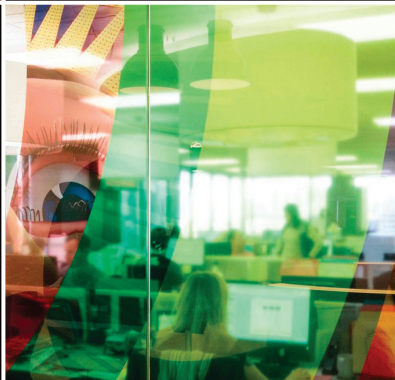
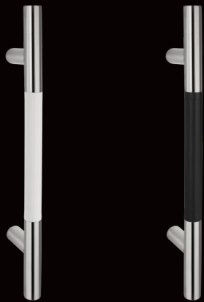
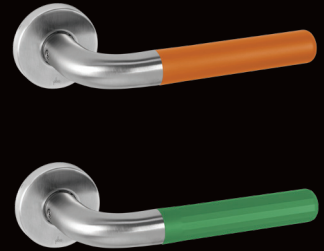
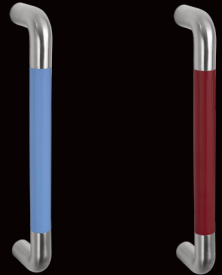
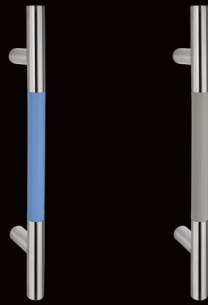
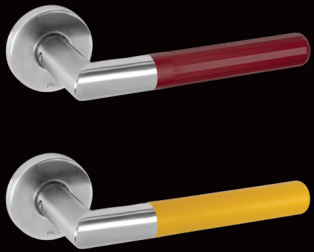


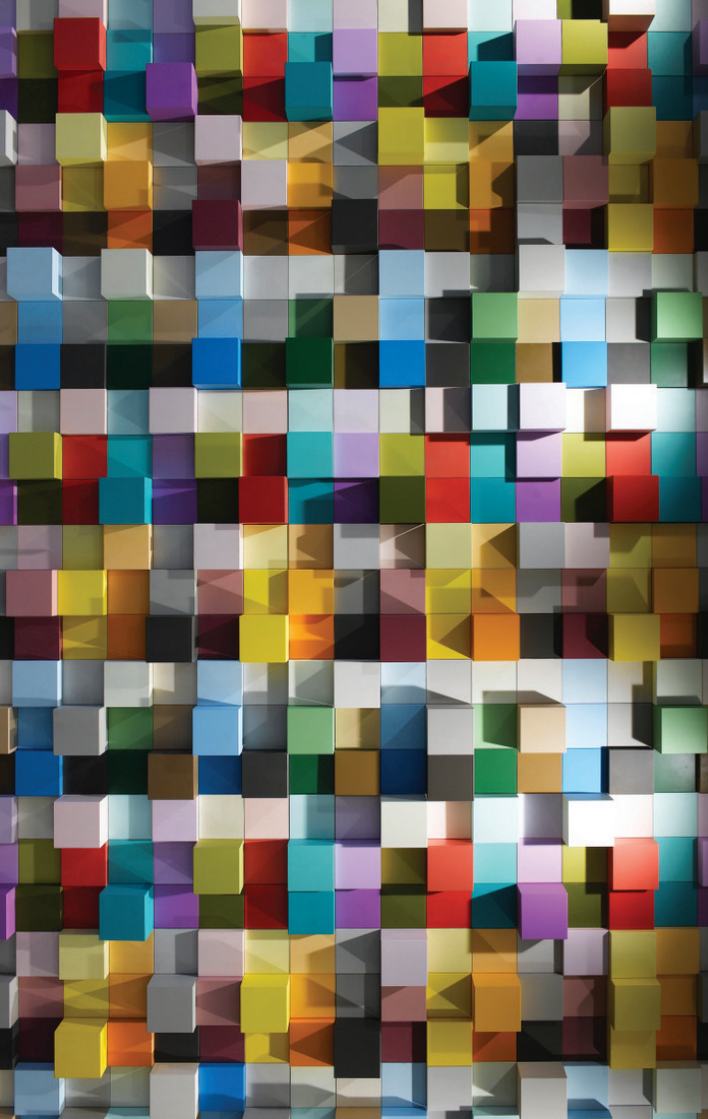
TOCCO è una capsule collection di maniglie e maniglioni sostenibili e componibili con elementi sensoriali intercambiabili.

Le maniglie della linea TOCCO hanno forme intuitive e sono di semplice utilizzo: invitano all'apertura delle porte comunicando in modo semplice a tutti gli utenti come utilizzarle.

TOCCO non intende proporre un nuovo design o nuovi sistemi di installazione: abbiamo scelto un design conosciuto e sistemi di fissaggio standard per offrire un'alternativa anche all'interno di progetti di ristrutturazione, senza rendere necessaria la sostituzione delle porte o di altri componenti. L'uomo e l'ambiente sono al centro delle nostre scelte, il nostro obiettivo è creare ambienti più inclusivi e sostenibili.

“Progettare è orchestrare tutti i sensi per creare una sensazione di appartenenza nel momento, e il tatto è la nostra vera connessione con la realtà. La maniglia rappresenta il primo contatto di una persona con un edificio o una stanza. Cerchiamo un approccio più centrato sull'individuo, che vada oltre le aspettative, generando un piacevole senso di meraviglia.” Yorgo Lykouria, Direttore Creativo di RainlightSTUDIO.





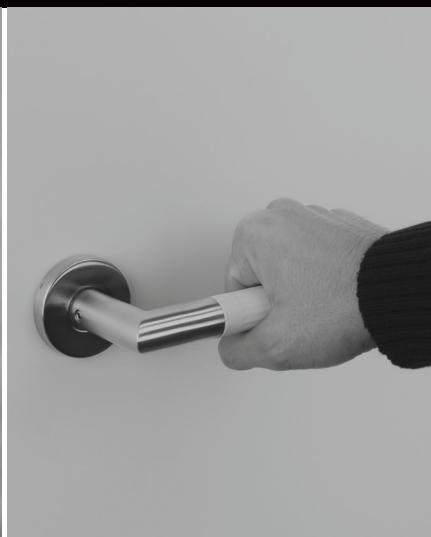
La collezione TOCCO offre ai designers la possibilità di scegliere il colore (stimolo visuale) e la tipologia di superficie (stimolo tattile) per meglio rispondere alle necessità dei diversi utenti.

TOCCO offre una gamma completa di accessori per porte, maniglie e maniglioni, disponibili in una pressoché infinita scelta cromatica e in due finiture superficiali - texture: liscia e sfaccettata.

L'impugnatura di TOCCO è in ECONYL®, un materiale piacevole e caldo con una temperatura simile a quella dell'ambiente circostante. La sensazione percepita nel contatto con la maniglia è uno stimolo importante, che deve infondere benessere e sicurezza a chi la impugna.

“Tutto ciò che sappiamo sulla progettazione inclusiva deve essere applicato ad ogni elemento della progettazione degli edifici...includere le maniglie. Nessun dettaglio è trascurabile, perché ogni elemento ha un impatto sulla nostra interazione con l'ambiente e partecipa alla definizione dell'esperienza complessiva.” Kay Sargent, Consulente per il Design del Benessere Cognitivo e Sensoriale.

Se pensiamo agli articoli sportivi, come una racchetta da tennis o una mazza da golf, la "sensazione" data dall'impugnatura è un elemento importante per garantire una presa sicura, calda e confortevole. Perché per una maniglia dovrebbe essere diverso?





1 Recupero materiali di scarto



2 Rigenerazione e purificazione



3 Trasformazione in nuovi polimeri

ECONYL® nylon rigenerato

Il futuro è circolare: a partire dai rifiuti, ECONYL® è infinitamente riciclabile e può generare infinite possibilità.

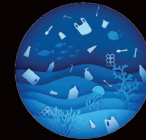
L'impugnatura delle maniglie della collezione TOCCO è in ECONYL®, un nylon rigenerato da materiale di scarto come reti da pesca, vecchi tappeti destinati allo smaltimento, componenti plastiche e scarti di tessuto. Oltre a rappresentare una soluzione per il riciclo dei rifiuti, l'utilizzo di ECONYL® nylon può limitare gli effetti del cambiamento climatico. La scelta di ECONYL® per la collezione TOCCO contribuisce attivamente alla riduzione del riscaldamento globale fino al 90% rispetto all'utilizzo di nylon vergine.

Il progetto della collezione TOCCO rappresenta un fermo impegno sul tema della sostenibilità e verso pratiche responsabili. La scelta di utilizzare l'ECONYL® rigenerato per i nostri prodotti sostiene la missione di dare al materiale di scarto una nuova vita. Tutto ciò che facciamo da questo momento in poi deve salvaguardare il pianeta.

T actile



O nly Regenerated Nylon



C olorful



C ognitive Wellbeing



O ne-World





L'inclusività è per tutti, non definisce una specifica abilità, non cerca soluzioni che appiattiscono i bisogni in una visione di "necessità comune", al contrario vuole valorizzare la bellezza, la varietà e unicità delle persone. Solo valori universali possono essere le fondamenta di un costruire così ambizioso: inclusività, bellezza per tutti, responsabilità delle scelte declinata nel cosa, con chi e come, e sostenibilità, perché non si può non scegliere di essere sostenibili se veramente si crede veramente in quel "per tutti" che è la ragione che nella collezione TOCCO tutti e tutto unisce.

"Dobbiamo creare ambienti che offrano un ecosistema di opzioni e soluzioni che diano alle persone con neurodiversità la possibilità di scegliere la soluzione a loro più adatta in qualsiasi momento" Kay Sargent, Consulente per il Design del Benessere Cognitivo e Sensoriale.

LA COLLEZIONE

TOCCO COLLECTION



FINITURE .XX

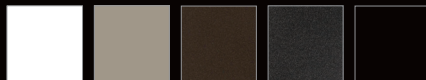
Maniglia

Acciaio Inox



Satinato .44 Lucido .43

Maniglia in Acciaio Inox Verniciato



Bianco .31 Champagne .38 Bronzo .39 Grigio .32 Nero .40



LISCIA



SFACCETTATA

Grip impugnatura

ECONYL®
REGENERATED NYLON



Nero Bronzo Grigio Rosso



Colori a richiesta

Disponibili in tutti i colori RAL (RAL è un sistema di corrispondenza dei colori che definisce i colori per vernici - vedi link). Lotti minimi da concordare.

ART.

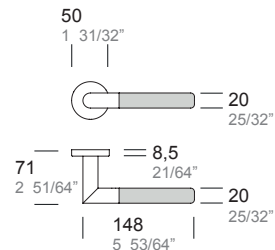
TOC.030.SUT8 .xx



mortise



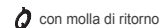
con molla di ritorno



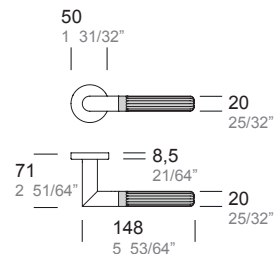
TOC.030.FUT8 .xx



mortise



con molla di ritorno



MATERIALI

- Maniglia in Acciaio Inox
- Grip impugnatura in Nylon Rigenerato ECONYL®

LEED® EPD®
THE INTERNATIONAL EPD® SYSTEM

ECD PLATFORM
EPD
VERIFIED

TOCCO COLLECTION



 **COLORI A RICHIESTA**

FINITURE .XX

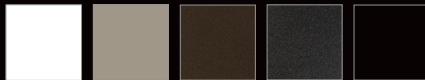
Maniglia

Acciaio Inox



Satinato
.44 Lucido
.43

Maniglia in Acciaio Inox Verniciato



Bianco
.31 Champagne
.38 Bronzo
.39 Grigio
.32 Nero
.40



 **LISCIA**



 **SFACCETTATA**

Grip impugnatura

ECONYL®
REGENERATED NYLON



Nero Bronzo Grigio Rosso



Colori a richiesta

Disponibili in tutti i colori RAL (RAL è un sistema di corrispondenza dei colori che definisce i colori per vernici - vedi link).
Lotti minimi da concordare.

ART.

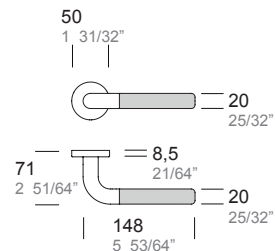
TOC.028.SUT8 .xx



mortise



con molla di ritorno



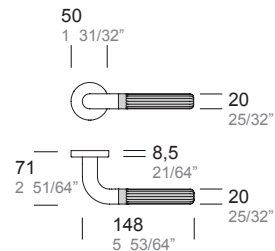
TOC.028.FUT8 .xx



mortise



con molla di ritorno



MATERIALI

- Maniglia in Acciaio Inox
- Grip impugnatura in Nylon Rigenerato ECONYL®



TOCCO COLLECTION



 SFACCETTATA



 COLORI A RICHIESTA

FINITURE .XX

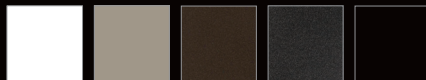
Maniglia

Acciaio Inox



Satinato
.44 Lucido
.43

Maniglia in Acciaio Inox Verniciato



Bianco
.31 Champagne
.38 Bronzo
.39 Grigio
.32 Nero
.40

Grip impugnatura

ECONYL®
REGENERATED NYLON



Nero Bronzo Grigio Rosso



Colori a richiesta

Disponibili in tutti i colori RAL (RAL è un sistema di corrispondenza dei colori che definisce i colori per vernici - vedi link).
Lotti minimi da concordare.

ART.

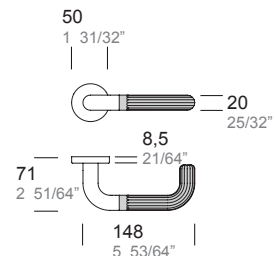
TOC.28B.FUT8 .xx



mortise



con molla di ritorno



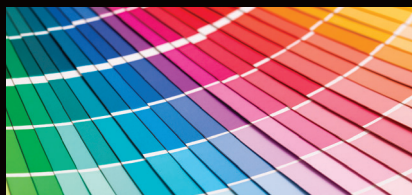
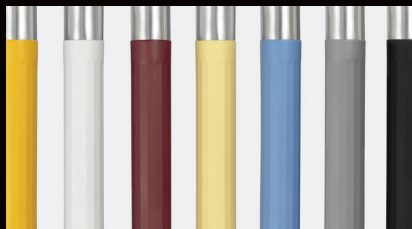
TITLE 24

Californian Fire Code Section 12-10-202

MATERIALI

- Maniglia in Acciaio Inox
- Grip impugnatura in Nylon Rigenerato ECONYL®

TOCCO COLLECTION



 **COLORI A RICHIESTA**

FINITURE .XX

Maniglione

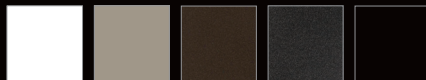
Acciaio Inox



Satinato
.44

Lucido
.43

Maniglione in Acciaio Inox Verniciato



Bianco
.31

Champagne
.38

Bronzo
.39

Grigio
.32

Nero
.40



 **SFACCETTATO**

Grip impugnatura

ECONYL®
REGENERATED NYLON

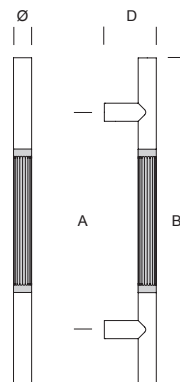


Nero Bronzo Grigio Rosso



Colori a richiesta

Disponibili in tutti i colori RAL (RAL è un sistema di corrispondenza dei colori che definisce i colori per vernici - vedi link).
Lotti minimi da concordare.



| ART. | A | B | Ø | D |
|------------------|---------------------|---------------------|-----------------|-------------------|
| TOC.286.0F25 .xx | 250 mm 9 27/32" | 400 mm 15 3/4" | 20 mm 25/32" | 67 mm 2 5/8" |
| TOC.243.0F30 .xx | 300 mm 11 13/16" | 450 mm 17 23/32" | 25 mm 63/64" | 72 mm 2 53/64" |

MATERIALI

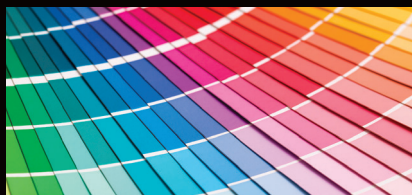
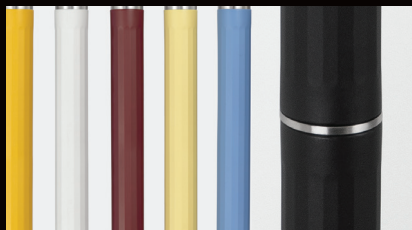
- Maniglione in Acciaio Inox
- Grip impugnatura in Nylon Rigenerato ECONYL®

COLORI A RICHIESTA DA ABBINARE CON TUTTI I RAL #
(Viti, grani e componenti in nylon non verniciati)
Lotti minimi da concordare

ANIME MANIGLIONI:
NERE PER COLORI SCURI
GRIGIE PER COLORI CHIARI E ACCIAIO INOX



TOCCO COLLECTION



COLORI A RICHIESTA



SFACCETTATO

FINITURE .XX

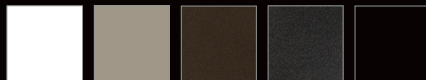
Maniglione

Acciaio Inox



Satinato .44
Lucido .43

Maniglione in Acciaio Inox Verniciato



Bianco .31
Champagne .38
Bronzo .39
Grigio .32
Nero .40

Grip impugnatura

ECONYL®
REGENERATED NYLON

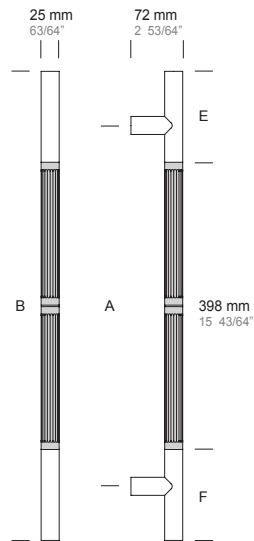


Nero Bronzo Grigio Rosso



Colori a richiesta

Disponibili in tutti i colori RAL (RAL è un sistema di corrispondenza dei colori che definisce i colori per vernici - vedi link). Lotti minimi da concordare.



| ART. | A | B | E | F |
|------------------|---------------------|---------------------|--------------------|--------------------|
| TOC.243.0F50 .xx | 500 mm 19 11/16" | 650 mm 25 19/32" | 126 mm 4 61/64" | 126 mm 4 61/64" |
| TOC.243.999F .xx | custom | custom | custom | custom |

B MAX 914,40 mm (36")
A MAX 762 mm (30") - MIN 500 mm (19 11/16")

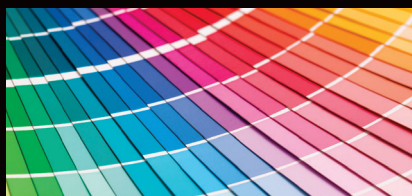
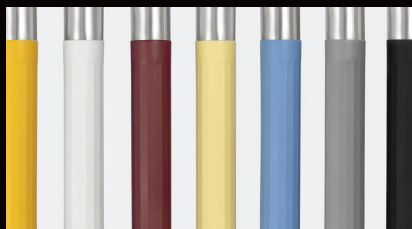
MATERIALI

- Maniglione in Acciaio Inox
- Grip impugnatura in Nylon Rigenerato ECONYL®

COLORI A RICHIESTA DA ABBINARE CON TUTTI I RAL #
(Viti, grani e componenti in nylon non verniciati)
Lotti minimi da concordare

ANIME MANIGLIONI:
NERE PER COLORI SCURI
GRIGIE PER COLORI CHIARI E ACCIAIO INOX

TOCCO COLLECTION



 **COLORI A RICHIESTA**

FINITURE .XX

Maniglione

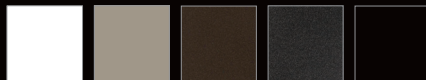
Acciaio Inox



Satinato
.44

Lucido
.43

Maniglione in Acciaio Inox Verniciato



Bianco
.31

Champagne
.38

Bronzo
.39

Grigio
.32

Nero
.40



 **SFACCETTATO**

Grip impugnatura

ECONYL®
REGENERATED NYLON

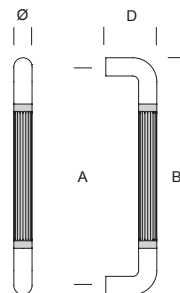


Nero
Bronzo
Grigio
Rosso



Colori a richiesta

Disponibili in tutti i colori RAL (RAL è un sistema di corrispondenza dei colori che definisce i colori per vernici - vedi link).
Lotti minimi da concordare.



| ART. | A | B | Ø | D |
|------------------|---------------------|---------------------|-----------------|------------------|
| TOC.273.0F25 .xx | 250 mm 9 27/32" | 270 mm 10 5/8" | 20 mm 25/32" | 65 mm 2 9/16" |
| TOC.231.0F30 .xx | 300 mm 11 13/16" | 325 mm 12 51/64" | 25 mm 63/64" | 70 mm 2 3/4" |

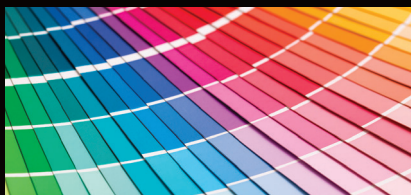
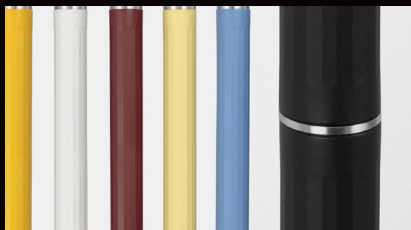
MATERIALI

- Maniglione in Acciaio Inox
- Grip impugnatura in Nylon Rigenerato ECONYL®

COLORI A RICHIESTA DA ABBINARE CON TUTTI I RAL #
(Viti, grani e componenti in nylon non verniciati)
Lotti minimi da concordare

ANIME MANIGLIONI:
NERE PER COLORI SCURI
GRIGIE PER COLORI CHIARI E ACCIAIO INOX

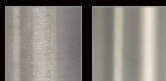
LEED®

EPD®
THE INTERNATIONAL EPD® SYSTEMECO PLATFORM
EPD
VERIFIEDTOCCO
COLLECTION
 **COLORI A RICHIESTA**

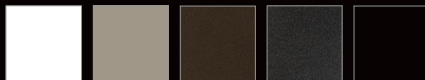
FINITURE .XX

Maniglione

Acciaio Inox

Satinato
.44Lucido
.43

Maniglione in Acciaio Inox Verniciato

Bianco
.31Champagne
.38Bronzo
.39Grigio
.32Nero
.40
 **SFACCETTATO**

Grip impugnatura

ECONYL®
REGENERATED NYLON


Nero

Bronzo

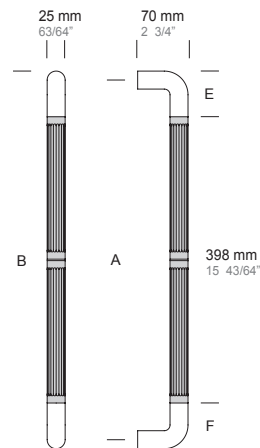
Grigio

Rosso



Colori a richiesta

Disponibili in tutti i colori RAL (RAL è un sistema di corrispondenza dei colori che definisce i colori per vernici - vedi link).
Lotti minimi da concordare.



| ART. | A | B | E | F |
|------------------|---------------------|---------------------|--------------------|--------------------|
| TOC.231.0F50 .xx | 500 mm 19 11/16" | 525 mm 20 43/64" | 63,50 mm 2 1/2" | 63,50 mm 2 1/2" |
| TOC.231.999F .xx | custom | custom | custom | custom |

A MAX 762 mm (30") - MIN 500 mm (19 11/16")

MATERIALI

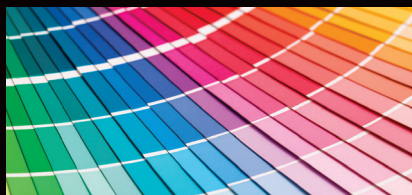
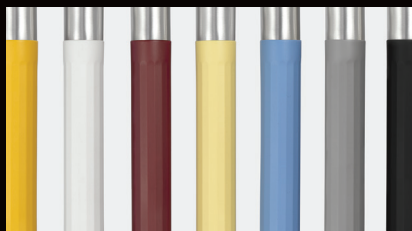
- Maniglione in Acciaio Inox
- Grip impugnatura in Nylon Rigenerato ECONYL®

COLORI A RICHIESTA DA ABBINARE CON TUTTI I RAL #
(Viti, grani e componenti in nylon non verniciati)
Lotti minimi da concordare

ANIME MANIGLIONI:
NERE PER COLORI SCURI
GRIGIE PER COLORI CHIARI E ACCIAIO INOX



TOCCO COLLECTION



 **COLORI A RICHIESTA**



 **SFACCETTATO**

FINITURE .XX

Maniglione

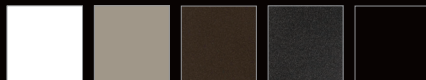
Acciaio Inox



Satinato
.44

Lucido
.43

Maniglione in Acciaio Inox Verniciato



Bianco
.31

Champagne
.38

Bronzo
.39

Grigio
.32

Nero
.40

Grip impugnatura

ECONYL®
REGENERATED NYLON

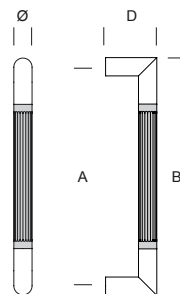


Nero Bronzo Grigio Rosso



Colori a richiesta

Disponibili in tutti i colori RAL (RAL è un sistema di corrispondenza dei colori che definisce i colori per vernici - vedi link).
Lotti minimi da concordare.



| ART. | A | B | Ø | D |
|------------------|---------------------|---------------------|-----------------|-----------------|
| TOC.265.0F30 .xx | 300 mm 11 13/16" | 325 mm 12 51/64" | 25 mm 63/64" | 70 mm 2 3/4" |

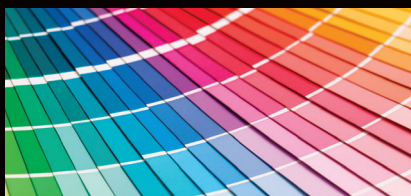
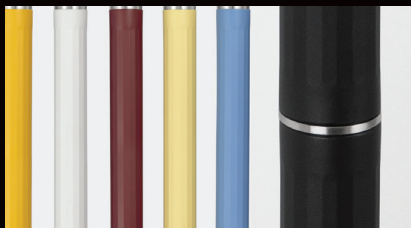
MATERIALI

- Maniglione in Acciaio Inox
- Grip impugnatura in Nylon Rigenerato ECONYL®

COLORI A RICHIESTA DA ABBINARE CON TUTTI I RAL #
(Viti, grani e componenti in nylon non verniciati)
Lotti minimi da concordare

ANIME MANIGLIONI:
NERE PER COLORI SCURI
GRIGIE PER COLORI CHIARI E ACCIAIO INOX

LEED®

EPD®
THE INTERNATIONAL EPD® SYSTEMECO PLATFORM
EPD
VERIFIEDTOCCO
COLLECTION
 **COLORI A RICHIESTA**

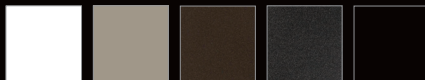
FINITURE .XX

Maniglione

Acciaio Inox

Satinato
.44Lucido
.43

Maniglione in Acciaio Inox Verniciato

Bianco
.31Champagne
.38Bronzo
.39Grigio
.32Nero
.40
 **SFACCETTATO**

Grip impugnatura

ECONYL®
REGENERATED NYLON


Nero

Bronzo

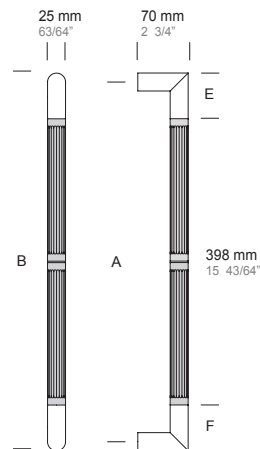
Grigio

Rosso



Colori a richiesta

Disponibili in tutti i colori RAL (RAL è un sistema di corrispondenza dei colori che definisce i colori per vernici - vedi link). Lotti minimi da concordare.



| ART. | A | B | E | F |
|------------------|---------------------|---------------------|--------------------|--------------------|
| TOC.265.0F50 .xx | 500 mm 19 11/16" | 525 mm 20 43/64" | 63,50 mm 2 1/2" | 63,50 mm 2 1/2" |
| TOC.265.999F .xx | custom | custom | custom | custom |

A MAX 762 mm (30") - MIN 500 mm (19 11/16")

MATERIALI

- Maniglione in Acciaio Inox
- Grip impugnatura in Nylon Rigenerato ECONYL®

COLORI A RICHIESTA DA ABBINARE CON TUTTI I RAL #
(Viti, grani e componenti in nylon non verniciati)
Lotti minimi da concordare

ANIME MANIGLIONI:
NERE PER COLORI SCURI
GRIGIE PER COLORI CHIARI E ACCIAIO INOX

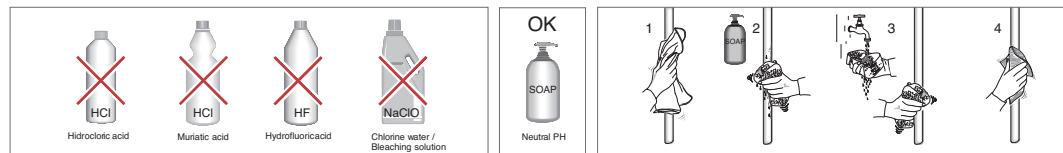
ENVIRONMENTAL PRODUCT DECLARATION (EPD)

I prodotti della collezione hanno ottenuto la certificazione ambientale di prodotto EPD. Una EPD (Environmental Product Declaration) è una dichiarazione verificata e registrata che comunica informazioni trasparenti e comparabili sul ciclo di vita e sull'impatto ambientale di un prodotto. La dichiarazione è basata su uno studio LCA (Life Cycle Assessment), sviluppato secondo regole prestabilite ed è predisposta secondo la ISO 14025 e la ISO 21930. I contenuti delle dichiarazioni EPD sono verificate e validate da terze parti. I modelli della collezione hanno ottenuto la dichiarazione EPD, disponibile sul sito EPD.

I PRODOTTI PBA CONTRIBUISCONO AI PREREQUISITI E AI CREDITI LEED

LEED (Leadership in Energy Environmental Design) è un sistema di certificazione a base volontaria per la gestione, la progettazione e la costruzione di edifici sostenibili dal punto di vista sociale, ambientale, economico e del benessere per gli utilizzatori. Nato negli Stati Uniti nel 1993 per opera di U.S. Green Building Council (USGBC), LEED è oggi lo standard per la certificazione di sostenibilità degli edifici più diffuso al mondo. Considera tutti gli ambiti che coinvolgono la progettazione e la gestione di edifici o quartieri sia commerciali che residenziali, nuovi o in riqualificazione.

PULIZIA





CONDIZIONI GENERALI DI VENDITA

1. CONTRATTO

1.1 La fornitura dei prodotti illustrati nel presente listino ("Prodotti") di PBA SpA ("PBA") è regolata dalle presenti condizioni generali di vendita ("Condizioni Generali").

Le presenti Condizioni Generali, in quanto compatibili, si applicano anche alla fornitura di pezzi di ricambio.

1.2 Il contratto di vendita dei Prodotti ("Contratto") è concluso fra le parti con la ricezione da parte del Cliente della conferma d'ordine di PBA. Le presenti Condizioni Generali sono da considerare quale parte integrante ed essenziale di ogni Contratto.

1.3 Le presenti Condizioni Generali devono essere sottoscritte per accettazione dal Cliente ed allegate al primo ordine d'acquisto di Prodotti inviato a PBA, restando inteso che le stesse si applicheranno a ogni successivo Contratto.

1.4 Le presenti Condizioni Generali s'intendono in ogni caso implicitamente accettate dal Cliente per ogni fornitura di Prodotti, s e non espressamente rifiutate per iscritto dal Cliente con comunicazione da trasmettere a PBA al più tardi entro 5 (cinque) giorni dalla data di ricezione della conferma di PBA del primo ordine d'acquisto di Prodotti inviato dal Cliente. Laddove il Cliente rifiuti espressamente una o più delle presenti Condizioni Generali entro tale termine, PBA sarà libera di recedere dal Contratto, mediante semplice comunicazione scritta al Cliente e senza ulteriori obblighi.

1.5 Le condizioni generali di qualsiasi natura, apposte e/o inserite nei moduli d'ordine e/o altri documenti trasmessi dal Cliente a PBA, e/o in altro modo resi conoscibili a quest'ultima, non si applicheranno ai Contratti e/o a qualsiasi fornitura di Prodotti.

Eventuali termini e/o condizioni speciali di fornitura proposti dal Cliente saranno applicabili al Contratto solo se espressamente contenuti nella conferma d'ordine di PBA.

Eventuali modifiche e/o integrazioni alle presenti Condizioni Generali saranno vincolanti solo se accettate per iscritto da entrambe le parti.

2. LUOGO E TERMINI DI CONSEGNA DEI PRODOTTI

2.1 La scelta di una disciplina Incoterms non influisce sull'individuazione del luogo di consegna dei Prodotti che, in ogni caso, s'intendono consegnati al Cliente nel luogo e nel momento in cui gli stessi sono messi a disposizione del vettore, per il relativo trasporto, presso lo stabilimento di PBA in Tezze sul Brenta (Vicenza), Italia.

In ogni caso, salvo diverso accordo scritto delle parti, PBA non è mai responsabile per ritardi verificatisi durante il trasporto.

2.1 I termini di consegna dei Prodotti (i) sono precisati nella conferma d'ordine di PBA, (ii) hanno carattere indicativo e (iii) non sono qualificabili come termini essenziali.

2.3 In caso di ritardo nella consegna dei Prodotti presso lo stabilimento PBA, causati da caso fortuito, forza maggiore o da altri eventi non imputabili a dolo e/o colpa grave di PBA, il Cliente non potrà pretendere alcun risarcimento del danno né chiedere la risoluzione del Contratto e/o la riduzione del prezzo dei Prodotti.

3. INCOTERMS

Salvo diverso accordo scritto, i Prodotti e i relativi prezzi s'intendono con consegna Franco Fabbrica (Ex-works - EXW - Incoterms 2000), stabilimento di PBA in Tezze sul Brenta (VI), Italia o nel diverso luogo indicato da PBA nella comunicazione di Prodotti pronti per la consegna.

4. ORDINI – PRODOTTI NON STANDARD E/O SU MISURA

4.1 Gli ordini d'acquisto devono essere trasmessi per iscritto, completi di tutti i dati necessari per la progettazione e costruzione dei Prodotti.

4.2 Quando gli approvate dal Cliente per la fornitura di Prodotti da catalogo, resta inteso che le presenti Condizioni Generali si applicheranno anche agli ordini di Prodotti non standard, fuori catalogo e/o da fabbricare su misura, se confermati da PBA.

4.3 Ogni eventuale ritardo del Cliente nella trasmissione di dati, misure e/o specifiche tecniche dei Prodotti oggetto del Contratto, potrà determinare un proporzionale differimento dei termini di consegna, che saranno nuovamente stabiliti da PBA in base alle proprie esigenze industriali.

5. PREZZI E PAGAMENTI

5.1 I prezzi indicati nel presente listino sono indicativi e potranno essere modificati da PBA in qualsiasi momento.

Il prezzo effettivo dei Prodotti è indicato nella conferma d'ordine di PBA e, se non diversamente indicato, si intende al netto di IVA. Eventuali variazioni o modifiche dei Prodotti, concordate dalle parti dopo la trasmissione della conferma d'ordine di PBA, comporteranno un adeguamento del relativo prezzo in ragione di possibili aumenti dei costi di produzione e/o delle materie prime, secondo quanto di volta in volta concordato dalle parti.

5.2 Il prezzo dei Prodotti dovrà essere versato dal Cliente secondo le modalità e alle scadenze indicate nella conferma d'ordine di PBA, o altrimenti concordate dalle parti.

L'eventuale ritardo o mancato ritiro dei Prodotti non determina alcuna proroga e/o differimento dei termini di pagamento.

5.3 PBA avrà facoltà di sospendere la consegna dei Prodotti qualora: (a) le condizioni patrimoniali e/o finanziarie del Cliente siano tali da mettere in pericolo il relativo pagamento; (b) il Cliente non provveda al puntuale pagamento di Prodotti forniti da PBA in precedenza, anche nell'ambito di altri Contratti, sino all'integrale pagamento delle somme in sofferenza e/o alla prestazione da parte del Cliente di idonee garanzie per le consegne in corso, fermo in ogni caso il diritto di PBA al risarcimento di eventuali danni.

5.4 In nessun caso, eventuali vizi e/o difetti dei Prodotti, quando anche espressamente riconosciuti da PBA, nonché eventuali ritardi rispetto alle date di consegna convenute, conferiranno al Cliente la facoltà di sospendere i relativi pagamenti, e/o qualsiasi altro pagamento dovuto a PBA anche in forza di altri rapporti contrattuali.

5.5 In caso di ritardo nei pagamenti, PBA avrà diritto al pagamento degli interessi di mora sulla somma non pagata al tasso previsto dalla legge.

5.6 In nessun caso il Cliente avrà facoltà di compensare quanto dovuto a PBA a titolo di prezzo dei Prodotti con eventuali somme a qualsiasi titolo dovute da PBA.

6. RISERVA DI PROPRIETÀ

PBA rimarrà la sola proprietaria dei Prodotti sino alla data del loro totale pagamento.

In caso di risoluzione del Contratto per inadempimento del Cliente, eventuali pagamenti anticipati dal Cliente saranno trattenute da PBA a titolo d'indennizzo nei limiti stabiliti dalla legge, salvo il diritto di quest'ultima al risarcimento di ulteriori danni.

7. GARANZIA

7.1 PBA garantisce l'assenza di vizi e difetti nella lavorazione e nei materiali utilizzati per la fabbricazione dei Prodotti per 24 (ventiquattro) mesi dalla data di consegna ("Periodo di Garanzia").

7.2 Nel caso in cui i reclami sollevati dal Cliente durante il Periodo di Garanzia siano fondati e accettati da PBA, quest'ultima provvederà, a propria esclusiva discrezione, alla riparazione e/o sostituzione degli Prodotti e/o componenti di Prodotto difettosi, con consegna degli stessi al Cliente Ex-Works (EXW - Incoterms 2000), stabilimento PBA in Tezze sul Brenta (VI), Italia.

Gli obblighi di garanzia saranno esclusi e vincolanti solo ove a PBA sia data la possibilità di verificare la sussistenza dei vizi e/o difetti contestati dal Cliente.

L'obbligazione di garanzia a carico di PBA s'intende integralmente adempiuta con l'eliminazione del vizio e/o difetto contestato dal Cliente, o con la sostituzione del Prodotto e/o della componente difettosa, senza altri oneri od obblighi a carico di quest'ultima.

Salvo diverso esplicito accordo scritto tra le parti tutte le spese di trasporto per la resa a PBA dei Prodotti e/o dei componenti difettosi, nonché tutte le altre spese accessorie agli interventi di riparazione o di sostituzione saranno a carico e a rischio del Cliente.

7.3 A pena di decadenza dalla garanzia, il Cliente dovrà denunciare per iscritto, a mezzo raccomandata a.r., i vizi e/o i difetti riscontrati entro e non oltre 8 (otto) giorni dalla data di effettiva consegna dei Prodotti o, trattandosi di vizi o difetti occulti, entro e non oltre 8 (otto) giorni dalla scoperta degli stessi.

7.4 La garanzia è esclusa qualora i vizi e/o difetti dei Prodotti siano stati determinati dalle seguenti cause:

(i) riparazioni, alterazioni e/o modifiche non autorizzate per iscritto da PBA;

(ii) normale usura dei materiali o di singoli componenti;

(iii) improprio uso e/o applicazione dei Prodotti;

(iv) difetti e/o errori nelle misure e/o specifiche tecniche fornite dal Cliente;

(v) deposito, manutenzione e/o pulizia non conformi alle istruzioni di PBA;

(vi) installazione non conforme alle istruzioni di PBA e/o eseguita con materiali non idonei;

(vii) qualsiasi altra causa non imputabile a PBA.

Decade dalla garanzia altresì il Cliente che non provveda regolarmente al pagamento del prezzo concordato, quando anche l'inadempimento o il ritardo riguardi solo parte del prezzo complessivo dei Prodotti.

7.5 Ferma restando l'applicazione delle norme in materia di responsabilità per danno da prodotti difettosi, e l'eventuale responsabilità in caso di dolo o colpa grave, PBA non sarà responsabile per i danni diretti, indiretti o incidentali che il Cliente e/o terzi dovessero subire a causa di difetti dei Prodotti. Il Cliente non avrà titolo per risolvere il Contratto per vizi e/o difetti dei Prodotti coperti dalla presente garanzia, in caso di puntuale adempimento da parte di PBA ai relativi.

7.6 I Prodotti composti da legno, pvc, gomma, laminati e/o da altri materiali naturali saranno qualitativamente conformi, nei limiti di una ragionevole approssimazione, ai relativi campioni esaminati dal Cliente prima della conclusione del Contratto.

In nessun caso, pertanto, i campioni dei Prodotti esaminati dal Cliente potranno essere considerati quale termine di paragone esclusivo per l'aspetto esteriore dei Prodotti.

Ferma la garanzia di cui al presente articolo 7, eventuali differenze cromatiche e/o estetiche (nevatura del legno, intensità delle tonalità dei colori, ecc.) dei Prodotti consegnati, rispetto alle caratteristiche dei relativi campioni esaminati dal Cliente, non conferiranno a quest'ultimo il diritto di risolvere il Contratto e/o di chiedere la sostituzione degli stessi ovvero una riduzione del prezzo.

7.7 In nessun caso le differenze cromatiche fra Prodotti dello stesso tipo e/o colore, consegnati con partite e/o in momenti diversi, potranno essere qualificate come vizi e/o difetti dei Prodotti, né daranno titolo al Cliente per pretendere la sostituzione e/o la riduzione del relativo prezzo.

8. ERRORI DI STAMPA

Non siamo responsabili per errori di stampa in cataloghi e listini. Tutte le immagini e le dimensioni non sono vincolanti. Ci riserviamo espressamente il diritto di apportare delle modifiche. Lo stesso vale per le modifiche di progettazione apportate nell'interesse del miglioramento tecnico dei prodotti.

9. FORO COMPETENTE

Per qualsiasi controversia relativa alle presenti Condizioni Generali, a un qualsiasi Contratto e/o alla fornitura di Prodotti sarà competente in via esclusiva il Tribunale di Vicenza.

PBA avrà in ogni caso titolo, a sua esclusiva discrezione, di agire avanti il foro del luogo dove il Cliente ha la propria sede legale.

10. LEGGE APPLICABILE

Le presenti Condizioni Generali di vendita e qualsiasi Contratto saranno disciplinati dalla legge italiana.

Qualora il Cliente sia un soggetto di diritto straniero e/o comunque un soggetto avente la propria sede legale o il principale stabilimento all'estero, i Contratti relativi alla fornitura dei Prodotti saranno in ogni caso regolati dalla Convenzione delle Nazioni Unite sui Contratti di Vendita Internazionale di beni mobili (Convenzione di Vienna, 11 aprile 1980).

11. RINUNCIA

La circostanza che PBA non faccia valere una qualsiasi dei diritti di cui alle presenti condizioni generali, non potrà essere intesa come implicita rinuncia a tali diritti, né impedirà a PBA di pretendere la puntuale e rigorosa osservanza in altro momento.

12. LINGUA

Il Cliente sottoscrive le presenti condizioni generali in italiano e in inglese, restando inteso che in caso di contrasto e/o divergenza fra le due versioni, prevarrà sempre il testo in lingua italiana.

pba S.p.A.

T +39 0424 5451 info@pba.it www.pba.it

pba USA, Inc.

T +1 212 255 4605 salesusa@pba-usa.us www.pba.it

pba S.p.A. Deutschland

T +49 2151 820060 info@de.pba.it www.pba.it